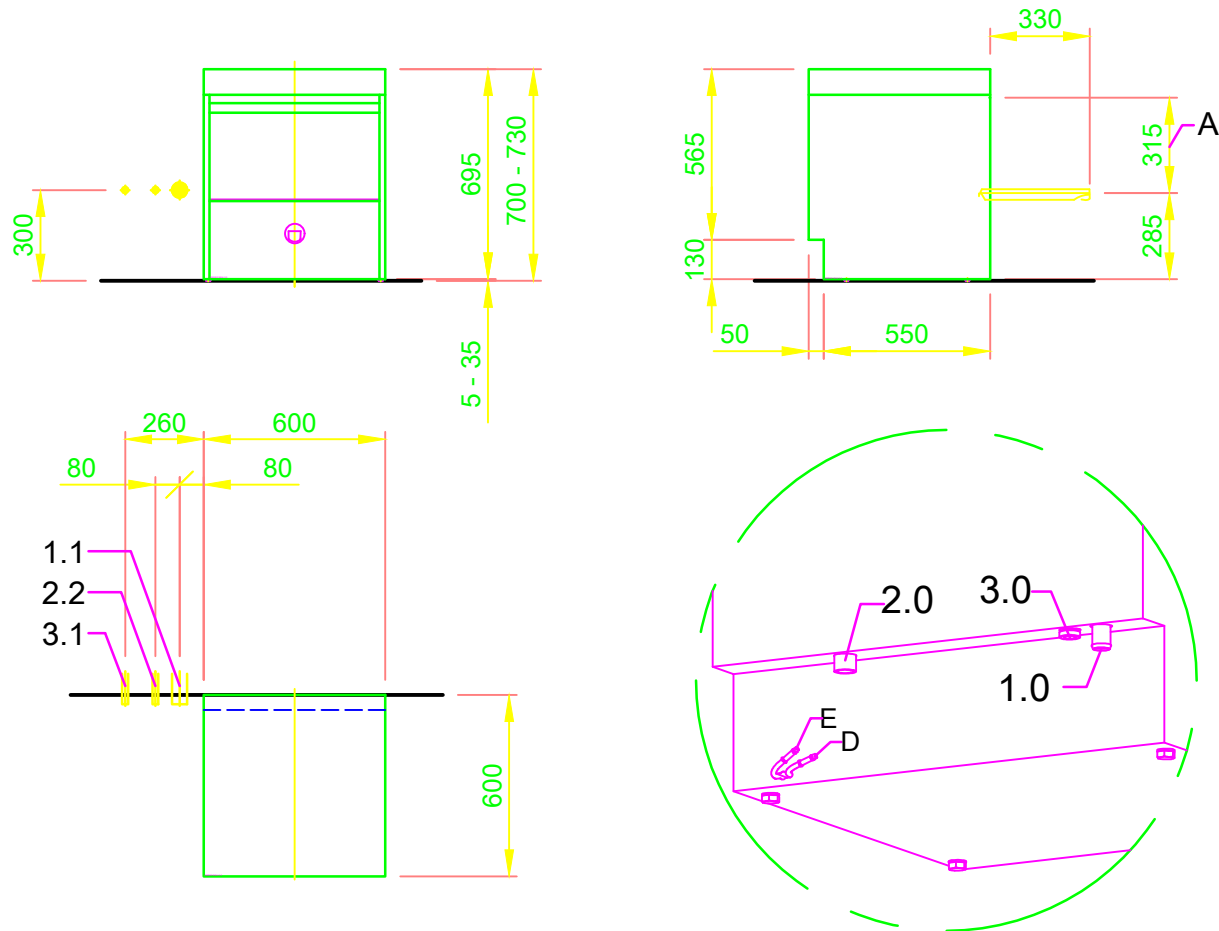
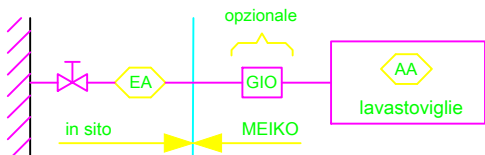


1.0	Allacciamento macchina: Tubatura di raccordo per scarico, DN 22 Tubo flessibile posato internamente alla macchina come sifone
1.1	Scarico (max. 700 mm dalla quota del pavimento finito), DN 50
2.0	Attacco macchina: alimentazione dell'acqua fresca, G 3/4"
2.2	Acqua fredda addolcita 10°C, DN 15, G 3/4 a max. 0,54 mmol/l CaCO <sub>3</sub> (max. 5°fH) Portata: 5 l/min Pressione di flusso minima: 60 kPa / 0.6 bar prima della valvola elettromagnetica Pressione massima: 500 kPa / 5.0 bar rubinetto di chiusura e filtro fine ≤ 25 µm
3.0	Collegamento macchina: Cavo di collegamento elettrico 5G 2,5mm <sup>2</sup>
3.1	alimentazione el. alla macchina: 3N PE 400V ~ 50Hz corrente nominale / Potenza nominale: 16.0 A / 6.9 kW Protezione: 16 A ⊕ linea di compensazione di potenziale L'interruttore principale deve essere previsto a cura del committente
	Equipaggiamento elettrico adatto per tensione di rete: 3N PE 380-415 V 50 Hz / 1N PE 220-240 V 50 Hz
6.0	Carico termico della camera di lavaggio
6.1	a 20 programmi di lavaggio/h totale 2.1 kW, perceptibile 1.4 kW, latente 0.7 kW
Tubature di raccordo dall'uscita macchina 1,6 m	
Il posizionamento delle linee d'allacciamento sono possibili anche in modo specchiato!	
<b>Dotazione sistemi</b>	
(A) Altezza di passaggio	
(D) Conduzione brillantante e tubo aspirante	
(E) Dosatore di detergente con tubo aspirante	



RAPPRESENTAZIONE SCHEMATICA  
- RACCORDO CON VALVOLA ANTIRITORNO TIPO EA  
CONFORME A EN 13959 DA PARTE DEL COMMITTENTE -



MEIKO SUISSE AG  
INDUSTRIESTR. 9 CH-8117 FÄLLANDEN  
TEL. +41 44 8062626 TELEFAX +41 44 8250640  
E-MAIL: info@meiko-suisse.ch

Senza la nostra autorizzazione, il presente disegno non può essere inoltrato a terzi, copiato o utilizzato per finalità concorrenziali. Tutti i diritti sono riservati! Si riserva il diritto di apportare modifiche volte a miglioramenti tecnici. Il presente disegno è creato in modo automatizzato e non è soggetto al processo di verifica e approvazione, né al servizio di aggiornamento.

Attenzione:  
Il presente documento è valido solo in combinazione con le condizioni definite nel foglio supplementare "Indicazioni importanti"! Queste si possono richiedere al produttore o scaricare dalla Partnernet (rete dei partner).

Revisione			
Cliente	LAVASTOVIGLIE DISEGNO STANDARD / CHE		Tipo UPSTER U 500G M2
TIPO: BICCHIERI			
Disegno N°	S00087028		Ordine N°
Scala	Disegnatore:	Supervisore:	
1:25	06.08.2020 m-iplan	07.08.2020 m-iplan	